

Fiches partenariales 2021

Agence départementale du tourisme de l'Aube



Réf: CD/21-02-70
MAJ: 24/02/2021

Notre accompagnement

Cibles:

- Pour les porteurs de projets touristiques
- Pour les associations travaillant sur un projet touristique
- Pour les EPCI
- Pour les prestataires touristiques

Missions:

- Mise en réseau
- Aide au montage du projet
- Positionnement et qualification de l'offre
- Accompagnement pour la commercialisation
- Accompagnement pour la communication et presse

Coût:

- Cotisation ADT a minima
- Sur mesure en fonction des besoins



Contact: bonjour@aube-champagne.com

Tél : 03 25 42 50 96

Actions Marketing

Notre objectif :

Faire connaître votre offre et votre destination sur des cibles pertinentes



Contact: Rémi MAILLIU

Mail: Remi.mailliu@aube.fr

Tél : 03 25 42 50 12 - 06 82 54 80 04

CAMPAGNES DE COMMUNICATION

Descriptif de l'action:

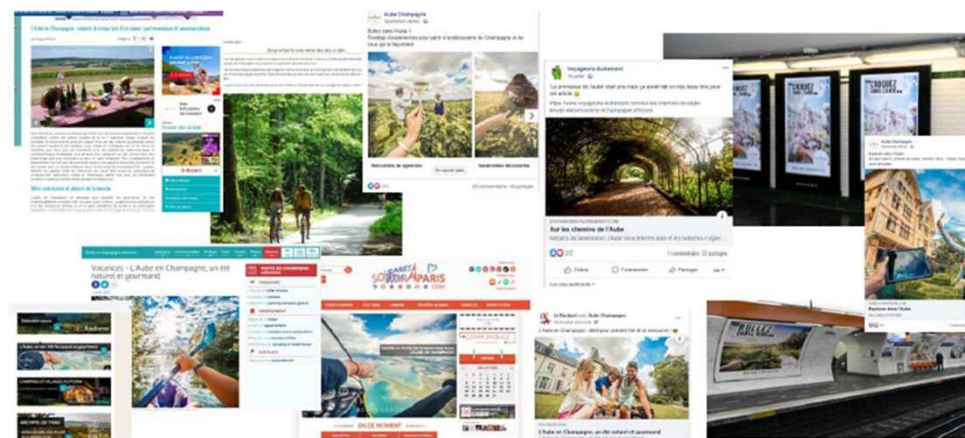
Mise en place de campagne de communication pour la valorisation des activités touristiques de l'Aube en Champagne dans la continuité des actions menées en 2020.

80% digitale / 20% autres médias

Partenaires concernés: Tous

Coût global de l'action: 50 000€

Coût par partenaire: être le relai des actions de l'ADT



Contact: Rémi MAILLIU

Mail: Remi.mailliu@aube.fr

Tél : 03 25 42 50 12 - 06 82 54 80 04



RELATIONS PRESSE

2021



Descriptif de l'action:

Reconduction de la collaboration avec l'agence aiRPur pour l'animation des Relations Presse en 2021.

Attachée de presse: Clarisse MATHIEU

> Plan d'action:

- 1 édacteur pour découvrir les nouveautés
- 1 atelier RP d'une ½ journée avec les sociopros
- Réalisation du dossier de presse 2021 + diffusion auprès de la presse nationale
- 3 mini-dossiers de presse thématiques réalisés dans l'année
 - **Histoire & culture** / Napoléon
 - **Artisanat & savoir-faire** / Vitrail (alibi : Cité du vitrail + 1 actu vitrail par territoire)
 - **OEnotourisme & Terroir** / Patrimoine culinaire – Saveurs d'ici
- 1 voyage presse sur la thématique Vitrail (octobre)

Partenaires concernés: Tous

Coût global de l'action: 25 000€

Coût par partenaire: participation à l'accueil des journalistes si opportunité



Contact: Rémi MAILLIU

Mail: Remi.mailliu@aube.fr

Tél : 03 25 42 50 12 - 06 82 54 80 04

ACCUEILS BLOGGEURS/INFLUENCEURS

Descriptif de l'action:

Accompagnement par l'agence aiRPur dans l'identification des bloggeurs/influenceurs pertinents pour assurer la promotion de la destination auprès de leur communauté.

Création de programme d'accueil en fonction de la spécialité du blogueur (nature/culture)

> Plan d'action:

- création de contenu blogging pour leur propre site
- création de contenu réseaux sociaux
- création de contenu pour le site aube-champagne.com
- partenariat média
- achat d'un pack photos/vidéos



Partenaires concernés: Tous

Coût global de l'action: 6 000€

Coût par partenaire: participation à l'accueil des bloggeurs/influenceurs si opportunité



Contact: Rémi MAILLIU

Mail: Remi.mailliu@aube.fr

Tél : 03 25 42 50 12 - 06 82 54 80 04

PHOTOTHÈQUE PARTAGÉE

Descriptif de l'action:

Mise en place d'une photothèque partagée entre l'ADT et les Offices du tourisme pour constituer une base de données commune d'images de qualité (photos et vidéos) pour la promotion du territoire.

Partenaires concernés: tous

Coût global de l'action: estimé à 12 000€

Coût par partenaire: Partage de droit d'utilisation de photos HD



Contact: Rémi MAILLIU

Mail: Remi.mailliu@aube.fr

Tél : 03 25 42 50 12 - 06 82 54 80 04

PARTENARIAT MEDIA: RADIO TROYES

AUBE

Descriptif de l'action:

« Je t'emmène dans l'Aube », l'émission qui invite au voyage, en partenariat avec Aube en Champagne tourisme et congrès

Réalisation de 12 émissions de 28min sur le tourisme du territoire

Possibilité d'organiser les émissions avec studio déporté

Chaque émission sera disponible sous forme de podcast pour une utilisation sur nos outils de communication (site internet, réseaux sociaux...)

1^{ère} diffusion: jeudi 11 février. Thématique: « Découvrir l'Aube en amoureux » (alibi: la St Valentin)

Partenaires concernés: Tous

Coût global de l'action: 5000€

Coût par partenaire: Participation aux émissions en fonction des demandes

Contact: Rémi MAILLIU

Mail: Remi.mailliu@aube.fr

Tél : 03 25 42 50 12 - 06 82 54 80 04



PÔLE OENOTOURISME

VIGNOBLES & DÉCOUVERTES

Descriptif des actions:

Action 1: Facebook & Instagram lives sur marché cible (Pays-Bas/Allemagne/Etats-Unis/Grande-Bretagne)

- 1) Pays-Bas ou Allemagne ou Etats-Unis ou Grande-Bretagne
- 2) Organisation d'un Facebook/Insta live dédié sur un marché (scénarisation, co-production et animation)
- 3) Médiatisation en amont
- 4) Diffusion sur les réseaux France.fr/Visitfrenchwine (selon marché)

Action 2 : Accueil(s) d'influenceur(s)

- 1) Sélection de profils qualifiés "Voyage", "Art de Vivre", "Vin", sur les marchés suivants : Grande-Bretagne/Belgique/Pays-Bas/Etats-Unis/Allemagne
- 2) Coordination de l'accueil en partenariat avec la/les destination(s)
- 3) Prise en charge par Atout France de l'acheminement depuis le pays d'origine vers la France
- 4) Prise en charge par Atout France de la rémunération de(s) l'influenceur(s)

Partenaires concernés: Vignobles & Découvertes

Coût global de l'action: 7 200€

Coût par partenaire: participation à l'accueil de l'influenceur



Contact: Rémi MAILLIU

Mail: Remi.mailliu@aube.fr

Tél : 03 25 42 50 12 - 06 82 54 80 04

Actions Commercialisation Tourisme de loisirs

Nos objectifs :

**Faire connaître votre offre individuels au grand public et
votre offre groupe aux revendeurs et professionnels du tourisme**



Contact: cecile.lupo@aube.fr

Tél: 06 86 28 40 55 - 03 25 42 50 84

Commercialisation en ligne



Descriptif de l'action:

Elloha est une plateforme de commercialisation mise à disposition gratuitement par l'ADT pour tous les prestataires touristiques de l'Aube. Cet outil de réservation en marque blanche vous permet de :

1. Développer vos ventes en ligne sans commission (hors frais bancaires selon opérateur) :
 - sur votre propre site internet,
 - sur celui de l'ADT (homepage), des Offices de Tourisme de l'Aube et prochainement sur celui de l'Agence Régionale du Tourisme du Grand-Est
2. Diffuser vos offres sur des plateformes payantes à forte visibilité (Tripadvisor, Booking, Expedia...) en gérant vos produits à partir d'un seul planning d'ouverture et de disponibilités.



Contact: estelle.mazard@aub.fr
Tél: 06 76 39 41 58 - 03 25 42 50 83

Salon IFTM Destination France



Descriptif de l'action:

IFTM Top Resa est le salon professionnel multicanal du tourisme et des voyages, qui couvre tous les motifs de déplacements : Affaires, Loisirs, Groupes, MICE

www.iftm.fr

Format: Partage d'un stand sous l'enseigne unique « La Champagne » avec l'ADT Marne et la Maison du Tourisme Haute-Marne

Partenaires concernés: tous

Lieu: Paris Porte de Versailles

Date: 05 au 08 octobre 2021

Coût global: 16 000€

Coût par partenaire: 1 600€



Contact: estelle.mazard@aube.fr
Tél: 06 76 39 41 58 - 03 25 42 50 83

Salon Destination Vignobles



Descriptif de l'action:

Destination Vignobles est la seule manifestation en France dédiée à la commercialisation de l'œnotourisme à l'international organisée par Atout France. Elle permet, durant 2 jours, aux professionnels français de la filière de présenter leurs produits et nouveautés associant tourisme et vin, aux acheteurs internationaux.

www.atout-france.fr/content/destination-vignobles-0

Partenaires concernés: partenaires labellisés Vignobles & découvertes »

Date: 5 et 6 octobre 2021

Lieu: Aix-en-Provence

Coût global: 2500€ par stand

Coût par partenaire: 1250€ en partage de stand



Contact: estelle.mazard@aube.fr
Tél: 06 76 39 41 58 - 03 25 42 50 83



Eductour professionnels du Tourisme

Descriptif de l'action:

Accueil autocaristes et professionnels du tourisme français

Partenaires concernés: partenaires disposant d'une offre groupes

Date: automne 2021 (dates exactes à confirmer)

Lieu: Aube

Coût par partenaire: Aide technique



Contact: estelle.mazard@aube.fr
Tél: 06 76 39 41 58 - 03 25 42 50 83



Webinaires expérientiels La Champagne

Descriptif de l'action:

En raison de la crise, les agences françaises souhaitent de plus en plus vendre la France. Des sessions de formation en ligne, ludiques et expérientielles, leur sont proposées pour connaître notre territoire et les nouvelles offres.

Partenaires concernés: partenaires disposant d'une offre expérientielle (cours de cuisine, dégustation, visite virtuelle...)

Dates: A confirmer

Coût global: A confirmer

Coût par partenaire: A confirmer

Contact: cecile.lupo@aube.fr

Tél: 06 86 28 40 55 - 03 25 42 50 84



Actions marché Allemand

Descriptif de l'action:

La Champagne est représentée par un correspondant sur place.
Organisation d'un événement La Champagne en fin d'année

Partenaires concernés: partenaires disposant d'une offre à destination de ce marché

Dates et lieux: A confirmer

Coût global: A confirmer

Coût par partenaire: A confirmer



Contact: cecile.lupo@aube.fr
Tél: 06 86 28 40 55 - 03 25 42 50 84



Actions marché Britannique

Descriptif des actions:

La Champagne est représentée par un correspondant sur place.

- Webinaires de présentation du territoire et dégustation de champagne
- Événement La Champagne à Londres

Partenaires concernés: caves de champagne et partenaires disposant d'une offre groupes ou mini-groupes

Dates: A confirmer

Coût global: A confirmer

Coût par partenaire: A confirmer



Contact: cecile.lupo@aube.fr
Tél: 06 86 28 40 55 - 03 25 42 50 84



Actions marché Belge

Descriptif des actions:

Eductour en fin d'année

Partenaires concernés: partenaires disposant d'une offre groupes ou mini-groupes

Dates: A confirmer

Coût global: A confirmer

Coût par partenaire: aide technique



Contact: cecile.lupo@aube.fr

Tél: 06 86 28 40 55 - 03 25 42 50 84

Recensement et promotion de vos offres groupes et Slow Tourisme

Descriptif de l'action:

Diffusion de vos offres sur les différents supports :

- Site web groupes.champagne-breaks.com/fr/
- Newsletters
- Réseaux sociaux

Partenaires concernés: partenaires disposant d'une offre groupe

Coût par partenaire: Aide technique

N'hésitez pas à nous tenir informés de votre actualité!



Contact: cecile.lupo@aube.fr
Tél: 06 86 28 40 55 - 03 25 42 50 84



Actions

Commercialisation Tourisme d'affaires

Notre objectif :

Faire connaître votre offre affaires aux organisateurs d'événements professionnels



Contact: cecile.lupo@aubefr

Tél: 06 86 28 40 55 - 03 25 42 50 84

Francophonies de l'Innovation Touristique – FIT2021

Descriptif de l'action:

Chaque année, depuis 2012, l'association FIT organise dans un territoire de la Francophonie une grande conférence articulée autour d'une thématique liée à l'innovation touristique.

Durant trois jours, une trentaine d'experts francophones, invités selon leur expertise par rapport à la thématique, échangent et préparent cette conférence plénière offerte au territoire hôte qui accueille l'édition annuelle.

Partenaires concernés: Tous

Date de la conférence: jeudi 8 juillet 2021

Lieu: Centre de congrès de l'Aube

Coût par partenaire: A confirmer

Contact: cecile.lupo@aubes.fr

Tél: 06 86 28 40 55 - 03 25 42 50 84



Salon Heavent Meetings

Descriptif de l'action:

HEAVENT MEETINGS est un salon business dédié aux lieux événementiels, hôtels, agences événementiels, prestataires de services et techniques dont l'objectif est de favoriser le « face à face » direct entre Top Décideurs et Exposants par le biais de rendez-vous pré-organisés en amont de l'événement.

Carrefour d'échanges privilégiés, plateforme de business instantané, Heavent Meetings est un levier efficace pour le développement de votre activité.

www.heavent-meetings.com

Partenaires concernés: partenaires disposant d'une offre de tourisme d'affaires

Date: 30 Août au 1er septembre 2021

Lieu: Cannes

Coût global: 12000€

Coût par partenaire: 1500€



Contact: cecile.lupo@aubes.fr

Tél: 06 86 28 40 55 - 03 25 42 50 84



Pure Meeting & Events – Workshop « La rentrée »

Descriptif de l'action:

Workshop pour aller à la rencontre de plus de 250 organisateurs d'événements dans le cadre de leurs Séminaires | Conférences | Congrès | Incentives

<https://salon.pure-meetings.com/workshop/fr/>

Vidéo de l'événement du 21 Septembre 2020 : [cliquez ici](#)

Partenaires concernés: partenaires disposant d'une offre de tourisme d'affaires

Date: 21 septembre 2021

Lieu: Paris – Pavillon Dauphine

Coût global: A confirmer

Coût par partenaire: A confirmer



Contact: cecile.lupo@aubefr
Tél: 06 86 28 40 55 - 03 25 42 50 84



Événement exclusif à Paris

En collaboration avec l'ART Grand-Est

Descriptif de l'action:

Cocktail networking + workshop

Cible : entreprises, agences événementielles et associations professionnelles

Partenaires concernés: partenaires disposant d'une offre de tourisme d'affaires

Date: jeudi 29 juin 2021

Lieu: Paris

Coût total: 2500€

Coût par partenaire: entre 180€ et 300€



Contact: cecile.lupo@aube.fr
Tél: 06 86 28 40 55 - 03 25 42 50 84

EXPLORE
GRAND EST
MEET & CONNECT

Opération d'accueil en région

En collaboration avec l'ART Grand-Est

Descriptif de l'action:

Un événement axé sur l'organisation de 3 éductours simultanés sur le territoire du Grand-Est et clôturé par une soirée commune.

Focus sur les nouveautés de l'offre MICE du Grand-Est et le #Safetravel en transversal

Cible: entreprises et agences

Marchés Grand-Est, France et marchés de proximité (Allemagne, Belgique, Luxembourg, UK, Suisse)

Partenaires concernés: partenaires disposant d'une offre de tourisme d'affaires

Date: A confirmer

Coût par partenaire: 2000€ pour participer au workshop



Contact: cecile.lupo@aube.fr
Tél: 06 86 28 40 55 - 03 25 42 50 84



Eductours virtuels

Descriptif de l'action:

Le traditionnel éductour étant remis en cause par la crise, les organisateurs d'événements sont invités à parcourir le territoire et à découvrir les nouvelles offres de manière virtuelle et ludique.

Partenaires concernés: partenaires disposant d'une offre de tourisme d'affaires

Date: toute l'année (dates exactes à confirmer)

Coût par partenaire: Aide technique



Contact: cecile.lupo@aubes.fr

Tél: 06 86 28 40 55 - 03 25 42 50 84

Recensement et promotion de vos offres affaires

Descriptif de l'action:

Diffusion de vos offres sur les différents supports :

- Site web congres-champagne.com
- Newsletters
- Réseaux sociaux

Partenaires concernés: partenaires disposant d'une offre de tourisme d'affaires

Coût par partenaire: Aide technique

N'hésitez pas à nous tenir informés de votre actualité!



Contact: cecile.lupo@aubes.fr
Tél: 06 86 28 40 55 - 03 25 42 50 84



Les actualités MICE de
Troyes La Champagne Events

Actions Système d'informations

Notre objectif :

**Vous accompagner dans l'innovation et la diffusion de l'information
via la mise en place d'outils mutualisés**



Contact: gregory.davaillaud@aube.fr

Tél : 03 25 42 50 77 – 06 76 39 40 93

100% Aube

Descriptif de l'action:

100% Aube est un **outil de promotion collaborative et opendata** facilitant la **commercialisation en ligne en circuit court**, sans intermédiaire entre les acteurs locaux, les aubois et les touristes.

Lancé au début du premier confinement pour soutenir les producteurs locaux, et après une évolution du design et des fonctionnalités pour répondre au mieux aux besoins des utilisateurs et des prestataires, le site permet aux aubois et aux visiteurs de géolocaliser:

- d'une part, les producteurs, artisans de bouche et magasins de produits locaux de l'Aube
- et d'autre part, les établissements touristiques du département, via la base de données départementale

Le partenariat avec **la fédération des buralistes de l'Aube et Alliance Distribution Troyes** permet la **livraison dans l'ensemble du département.**

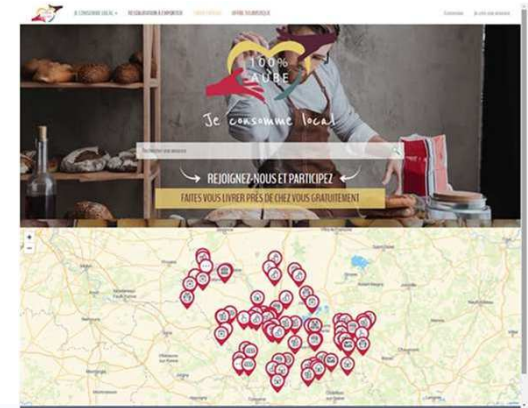
Partenaires concernés: Établissements touristiques et producteurs locaux innovants dans leur démarche commerciale et dans leurs mode de livraisons (à domicile, pick and collect, livraison par le réseau des buralistes ...)

Coût global de l'action: 15 k€

Coût par partenaire: Gratuit

Contact: gregory.davaillaud@aube.fr

Tél : 03 25 42 50 77 – 06 76 39 40 93



Idvizit

Opportunité :

- Accès à la plateforme et à l'application Idvizit pour la promotion des circuits de l'OT et de ses partenaires

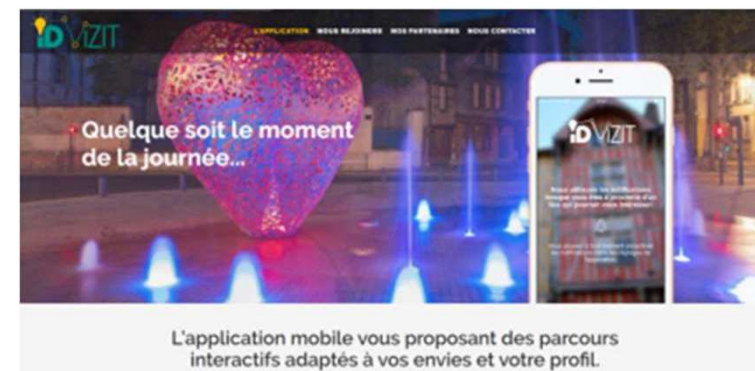
Coût par partenaire :

Licence de Type 3 : 2 100 €

Les **frais récurrents** (hébergement de votre contenu, maintenance) s'élèvent, quant à eux, à **600 € par an**.

A noter que votre licence comprend **10 balises BEACON***. Si vous en souhaitez davantage, sachez que vous pouvez en acquérir **au prix de 45 € l'unité supplémentaire** (un tarif dégressif peut être accordé en cas de commande en nombre).

Cette licence de type 3 peut vous permettre d'octroyer une licence "Bis" pour chacun de vos bureaux **au tarif de 400 €** (pas de récurrent) par bureau.



Partenaires concernés:

Prestataires touristiques, Office de Tourisme, collectivités...

Contact: gregory.davaillaud@aube.fr

Tél : 03 25 42 50 77 – 06 76 39 40 93



Slow Tourisme Lab

Descriptif de l'action:

Le slow tourisme Lab est un panel d'outils, d'accompagnement et de mise en réseau qui permet de détecter et soutenir les projets innovants dans le tourisme authentique et durable.

- Booster l'innovation dans le secteur du tourisme ;
- Accompagner et soutenir les structures et acteurs existants ;
- Participer à la valorisation du territoire

Partenaires concernés:

*Prestataires touristiques, startups, entreprises innovantes
associations, grands comptes, collectivités...*

Conditions sur www.slow-tourisme-lab.fr



Contact: gregory.davaillaud@aube.fr

Tél : 03 25 42 50 77 – 06 76 39 40 93



Actions Centre de Ressources

Notre objectif :

Vous accompagner dans vos projets et vous aider à développer et qualifier votre offre



Contact: nicolas.denoyelle@aube.fr

Tél : 03 25 42 50 76 – 06 37 69 37 62

Labellisation

Descriptif de l'action: Vous souhaitez être labellisé?

L'ADT vous conseille et vous accompagne dans la qualification de votre offre touristique à travers des labels reconnus, en tant que service instructeur des labels suivants:

Vignobles & Découvertes, Accueil vélo, La Champagne à Vélo, Accueil Motards, Hébergement pêche, Tourisme & Handicap...

Partenaires concernés: Tous

Date : Toute l'année

Coût par partenaire: variable selon le label



Contact: nicolas.denoyelle@aube.fr
Tél : 03 25 42 50 76 – 06 37 69 37 62

Classement de meublés

Descriptif de l'action: Toute l'année, l'ADT vous conseille et vous accompagne dans la démarche de classement de vos meublés de tourisme.

Partenaires concernés: Meublés de tourisme

Date : Toute l'année

Coût par partenaire: 135€ pour 1 meublé puis 45€ par meublé supplémentaire classé le même jour à la même adresse



Antoine LEQUY: antoine.leguy@aube.fr
Tél : 03 25 42 50 93

Journées découvertes

Descriptif de l'action: L'ADT vous propose de participer aux Journées Découvertes afin de vous faire découvrir principalement les nouveautés touristiques du département.

Partenaires concernés: Tous

Date : 4 à 5 fois par an, dates à préciser

Coût par partenaire: frais de restauration uniquement



Antoine LEQUY: antoine.leguy@aube.fr

Tél : 03 25 42 50 93



Développement durable

Descriptif de l'action: Diagnostic et mise en place d'actions en vue de la transition énergétique et écologique, actions subventionnées par l'ADEME

Partenaires concernés: Hébergeurs professionnels, restaurateurs, traiteurs, des communes denses et peu denses (nous consulter)

Date : Toute l'année

Coût par partenaire: frais variable selon actions mises en place



Contact: nicolas.denoyelle@aube.fr

Tél : 03 25 42 50 76 – 06 37 69 37 62

