

DOSSIER DE PRESSE 2022

Au fil de l'Aube, la Champagne authentique


LA
CHAMPAGNE
Historique & Viticole
—
AUBE

www.aube-champagne.com

L'AUBE EN CHAMPAGNE

90 min
de Paris



 Parc naturel régional de la Forêt d'Orient

- p.4-5 **L'Aube d'un tourisme différent**
- p.6-7 **La Cité du Vitrail ouvre ses portes**
- p.8-11 **Sur la Route du Vitrail**
- p.12-15 **Plongeon dans un vert d'Aube**
- p.16-17 **L'énergie de l'Aube vive**
- p.18-21 **Dans les châteaux de l'Aube**
- p. 22-23 **Culture et patrimoine au fil de l'Aube**

Une ballade où riment tradition et innovation

Bleu, vert, pastel... la transparence d'un chef d'œuvre croisé sur la Route du Vitrail illumine votre journée de reflets chatoyants. Le bleu des eaux des lacs de Champagne, le vert des arbres de la forêt d'Orient, le pastel des habitations du centre historique de Troyes, mettent de la couleur et de l'énergie dans vos escapades. Et que dire de la blancheur nacré d'un Chaource, des nuances dorées d'un champagne ou des tons de pierre de la commanderie templière d'Avallieur... **Nature, culture, gastronomie : prenez votre passeport vert pour une destination haute en émotions !**

L'Aube vous fait vagabonder en soignant la manière : on y prend le temps de vivre, d'explorer et de ressentir. Sur votre trottinette électrique vous filez comme le vent, sur votre VTT vous affrontez bravement les chemins et vous dansez éperdument au son d'une mélodie médiévale, mais qu'on ne s'y trompe pas : vous savourez chaque moment à votre rythme, car **chaque instant passé dans l'Aube est comme une pépite originale et sincère**. Les femmes et les hommes qui vivent ici sont engagés depuis longtemps dans une démarche de préservation et de mise en valeur de leur territoire, et se réjouissent de partager avec vous un peu de ces **moments généreux qui font le sel de la vie et de la découverte**.

Alors partez dans l'Aube, expérimentez une façon nouvelle de voyager par le biais de moments uniques et dépaysants. De la maison des Renoir au musée Camille Claudel, d'un domaine de champagne au Château de La Motte-Tilly, de la Cité du Vitrail à l'abbaye cistercienne de Clairvaux, échappez-vous à travers le temps et l'espace : **votre boussole auboise vous indiquera toujours le chemin de l'authenticité !**

Rendez-vous avec les trésors de l'Aube en Champagne :

www.aube-champagne.com

Ralentir pour mieux voyager

Flâner dans les rues du centre historique de Troyes ou parcourir en trottinette électrique les rives du Lac Amance, dormir dans une cabane au coeur du Parc naturel régional de la Forêt d'Orient ou participer aux festivités médiévales de la Commanderie templière d'Avallieur, s'enthousiasmer dans le Nogentais pour une race ancienne de volailles ou bien encore savourer un fromage de chèvre bio venu du Pays d'Othe et d'Armance... voici quelques-unes des mille et une facettes que **l'Aube en Champagne réserve à ceux qui veulent la découvrir en s'immergeant au coeur de ses territoires**. Car ici on **prend le temps de voyager et de s'épanouir** dans une expérience originale, voire de se ressourcer au contact de la nature. Les occasions de pratiquer un tourisme respectueux de la terre et des hommes passent par des rencontres conviviales, des modes de transport doux et un impact réduit sur l'environnement. L'Aube, sa biodiversité préservée et son riche patrimoine historique et culturel, incarnent ce tourisme « slow » et expriment avec raffinement et engagement ce qu'est la quintessence d'une **destination généreuse, authentique et sincère**.

SLOW
TOURISME Lab

Cap vers le futur : le Slow Tourisme Lab

L'Aube voit plus loin encore, et porte son regard vers l'avenir pour faire de ses territoires des ambassadeurs d'un tourisme actuel, toujours à la pointe des tendances. **Le Slow Tourisme Lab créé en 2017** a ainsi vocation à **accompagner spécifiquement un écosystème d'entreprises innovantes dédié aux activités touristiques, pouvant rayonner à l'international**. Visiteurs en recherche d'expériences singulières, start-ups en quête de développement au-delà du territoire de l'Aube, professionnels du tourisme désireux d'innover pour s'adapter aux tendances : le Slow Tourisme Lab se fait outil informatif pour le grand public tout autant qu'incubateur à destination des professionnels !

Une stratégie à visée globale

En valorisant le patrimoine rural et en contribuant à sa **préservation**, le Slow Tourisme Lab se met au service des territoires et en **facilite la découverte touristique par une démarche raisonnée**. Dans l'Aube se dessine ainsi une stratégie qui associe le numérique sans qu'il apporte du stress, permet la réappropriation de la nature, utilise l'itinérance douce, valorise les savoir-faire ruraux et le patrimoine gastronomique, tout en enrichissant l'expérience touristique par l'association de l'humain et de l'économie collaborative. **Découvrir l'Aube par le biais du slow tourisme, c'est vouloir y rester pour de bon !**

Informations et renseignements
www.slow-tourisme-lab.fr







La Cité du Vitrail Ouverture 2022

TROYES LA CHAMPAGNE

Quand l'art de la transparence s'exprime en une mosaïque d'oeuvres, composées grâce à un savoir-faire virtuose valorisé dans un splendide monument de lumière...

Des publics, tels une MOSAÏQUE de profils

Chercheurs, étudiants, scientifiques, artistes et artisans contribuent au fonctionnement de la Cité du Vitrail, tout comme le grand public convié à la découverte de cet art. Ressources et ateliers pédagogiques à destination des scolaires et visites guidées sont pensés pour enrichir l'offre culturelle du site en la rendant accessible à tous. Créativité et pratique artistique s'expriment dans chaque action, par exemple l'atelier « initiation à la fabrication d'un vitrail » !

Une TRANSPARENCE voulue dans la scénographie

Les 3000 m² dédiés au vitrail font la part belle aux expositions permanentes et temporaires : loin de l'esprit d'un musée, c'est une approche sensorielle tirant parti de l'architecture du lieu qui met en valeur les oeuvres exposées. Toute la transparence et la luminosité du verre est magnifiée par un mobilier modulaire, un éclairage innovant et minutieusement contrôlé : l'ensemble des mises en scène sont pensées pour offrir un parcours d'expériences et d'émotions avec un accès direct au vitrail.

Une ambition, valoriser un SAVOIR-FAIRE VIRTUOSE exceptionnel

Depuis le Moyen Âge, l'Aube en Champagne est une terre d'abondance du vitrail, où les verrières peintes ornent édifices civils et religieux des plus petites communes jusqu'à Troyes. L'ère des foires de Champagne y a initié une période d'effervescence artistique, qui s'est poursuivie jusqu'à doter le territoire d'une variété inégalée de ceux de la cathédrale de Troyes jusqu'aux créations contemporaines de l'église de Fontaine-les-Grès, en passant par les verrières d'Ervy-le-Châtel, ou celles de l'église Saint-Madeleine de Troyes...

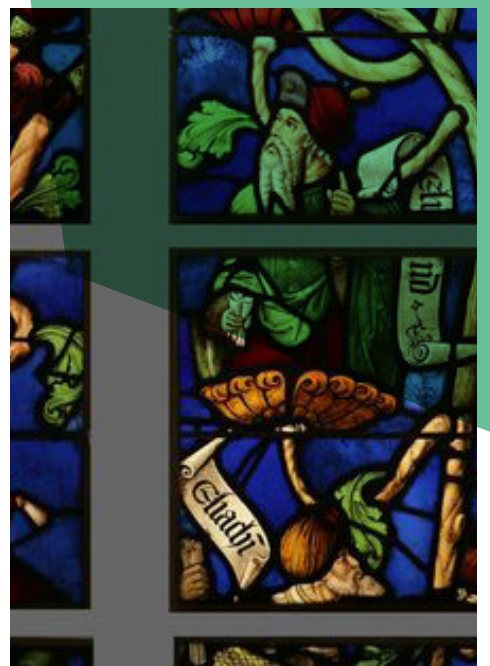
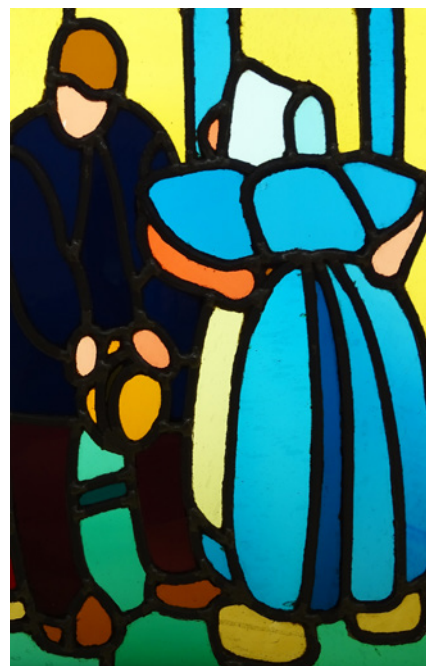
Cité du Vitrail - ouverture du mardi au dimanche
10h-17h ou 18h selon période
jardin ouvert aux mêmes horaires - tarif adulte 4 €
gratuit - 26 ans
www.cite-vitrail.fr

Un ART, celui des verriers d'hier et d'aujourd'hui

Au sein de ce site culturel du Département de l'Aube sont rassemblés et mis à la portée du visiteur l'histoire du vitrail, de ses techniques, de son origine, de sa répartition géographique... en même temps qu'une perspective sur l'évolution du travail des maîtres verriers au fil des époques. Les coulisses de la création sont explorées et de multiples exemples de verrières présentés « à hauteur d'yeux » : vitraux en attente de restauration, verrières tirées de réserves ou d'ateliers, vitraux déposés ou ornant des bâtiments aujourd'hui disparus...

Un lieu, comme un MONUMENT de lumière

Le centre historique de Troyes recèle une pépite architecturale : l'Hôtel-Dieu-le-Comte, classé monument historique et autrefois voué à l'accueil des malades et des infortunés. Plus de 5 années de réflexion et de travaux ont transformé ce bâtiment séculaire, qui abrite dorénavant un campus d'université et les riches collections de l'Apothicaire, en plus d'être l'écrin prestigieux de la Cité du Vitrail. Son jardin et ses alignements arborés reconstitués offrent aux visiteurs une promenade agréable à la vue imprenable sur la cathédrale et le canal de la Haute-Seine.





Route du Vitrail dans l'Aube

La Route du Vitrail est un circuit qui vous emmène de la campagne à la ville à la découverte **des vitraux les plus remarquables**, qu'ils soient anciens, contemporains, figuratifs ou abstraits. Sur cette Route **les panneaux s'habillent de transparences colorées**, et la grisaille n'a rien à voir avec la météo... 65 édifices aux quatre coins du territoire y sont répertoriés, présentant tous un intérêt historique, technique ou esthétique. En voici quelques-uns, comme un avant-goût de **votre déambulation entre lumière et matière**.

Route du Vitrail - 65 sites à visiter et à découvrir sur la webapplication disponible sur www.route-vitrail.fr www.aube-champagne.com

Les belles excursions

Église Saint-Pierre-ès-Liens

PAYS D'OTHE ET D'ARMANCE
Ervy-le-Châtel

20 ans de fermeture et de chantier titanesque ont enfin abouti à la réouverture de l'église et de ses verrières du XVI^e siècle, **uniques en France**. Prenez le temps d'y admirer les fantastiques vitraux inspirés des Triomphes de Pétrarque, et leurs pendants contemporains non moins éblouissants.

Entrée libre du lundi au dimanche 9h-19h
www.aube-champagne.com

Les belles excursions

Église Saint-Rémi

GRANDS LACS DE CHAMPAGNE
Aulnay

L'église Saint-Rémi d'Aulnay, durement éprouvée par le passage des ans, renaît plus belle encore grâce à son association avec un bâtiment contemporain et à la restauration de ses **trésors vitrés du XVI^e siècle**, classés monuments historiques.

Entrée libre mercredi et dimanche 9h-18h en hiver - 9h-19h en été - ou sur RDV auprès de la Mairie
www.aube-champagne.com





Les belles excursions

Église Saint-Pierre-Saint-Paul

NOGENTAIS ET VALLÉE DE LA SEINE
Villenauxe-la-Grande

Les vitraux de l'église médiévale Saint-Pierre-Saint-Paul, classée monument historique, avaient été dévastés par les bombardements de juin 1940. Ce sont aujourd'hui plus de **200 m2 de créations vitrées contemporaines de l'artiste David Tremlett** qui les remplacent, redonnant tout son éclat à l'édifice.

Entrée libre tous les jours 8h15-18h et visites guidées sur RDV du mardi au samedi - tarif 2 € / personne - renseignements à l'Office du Tourisme du Nogentais et de la Vallée de la Seine www.aube-champagne.com



Les belles excursions



Fabienne Verdier, le chemin entre le réel et l'abstrait

NOGENTAIS VALLÉE DE LA SEINE

Exposition Fabienne Verdier au Musée
Camille Claudel de Nogent-sur-Seine

Dans cet écrin dédié à l'expression et à la sensualité de la sculpture, **Boucher, Rodin, Richer... comme Camille Claudel**, sont exposés suivant un parcours de visite singulier. En 2022 une exposition temporaire y consacre **l'inclassable Fabienne Verdier**, artiste du mouvement cultivant l'art de « danser avec la matière. »

Musée Camille Claudel ouvert du 01/04 au 31/10 du mercredi au lundi 10h-18h - fermé mardi - 01/11 au 31/03 du mercredi au dimanche 10h-17h - fermé lundi et mardi - tarif adulte 7 € / réduit 4 € / gratuit - de 26 ans - exposition Fabienne Verdier « Alchimie d'un vitrail » d'avril à septembre 2022 www.museecamilleclaudel.fr

Les belles excursions

Patte de verre



TROYES LA CHAMPAGNE

Stage d'initiation au vitrail
avec Belisama à Troyes

Les règles d'un art quasi millénaire faisant mystérieusement s'allier le verre et la flamme s'expriment ici comme nulle part ailleurs dans ce lieu de création et de restauration du vitrail. Participez à **une expérience immersive et initiatique** qui vous fait **toucher du doigt la délicatesse de cette activité**, et donnez naissance à la transparence unique de l'oeuvre née de votre imagination.

Ouvert lundi, mardi, jeudi, vendredi 13h30-18h30
mercredi, samedi 14h-18h30 - fermé dimanche
atelier découverte, initiation ou perfectionnement
sur réservation - tarif selon prestation
www.belisama-atelierduverre.fr

Les belles excursions

Le chant du coq gaulois

NOGENTAIS VALLÉE DE LA SEINE

Conservatoire du coq gaulois et ferme pédagogique de Méry-sur-Seine

Crête rouge et poitrail de feu : le véritable coq gaulois revendique haut et fort son statut d'emblème national ! La ferme pédagogique de Méry-sur-Seine a dédié six volières et un programme de conservation spécifique à la race **Gauloise Saumon Doré**, plus ancienne race de volaille fermière de France, représentative de **tout un pan du patrimoine français**. Les premiers poussins ont éclos en avril 2021 : il est l'heure pour vous d'aller admirer leurs couleurs flamboyantes, et d'aller écouter leur chant triomphal !

Visites libres possibles tous les jours 9h-18h - animations et ateliers sur réservation conservatoirecoqgaulois.fr



Le temps d'une halte

Dans votre zone de confort

NOGENTAIS VALLÉE DE LA SEINE

Hébergements insolites La Réserve de l'Aube à Villenauxe-la-Grande

Toits panoramiques et philosophie « dedans-dehors » : le « zome » vous fait vivre des nuits atypiques et peuple vos rêves de formes géométriques harmonieusement combinées à son architecture de bois. Au cœur d'un domaine verdoyant agrémenté d'une piscine chauffée, trouvez-y l'équilibre entre confort et écologie, profitez de son esprit cocooning pour y oublier les habitudes de la nuit quotidienne, le temps d'un séjour aubois entre terre et ciel.

Nuitée avec petit-déjeuner à partir de 169 € www.lareservedelaube.com





Les fabuleux festins

Elles vont vous rendre chèvre !

PAYS D'OTHE ET D'ARMANCE

Fromage de chèvre et produits de la ferme des Dames à Coussegrey

Les jolies biquettes de race Saanen et Alpine qui pâturent sur les 5 hectares de cette ferme conduite en agriculture biologique ont l'obligeance de donner un lait de haute qualité, transformé sur place en **glace, yaourt et fromage bio**. Artisanal et paysan, l'élevage mené ici se soucie de l'environnement, récupère et réutilise son eau, et fonctionne à l'énergie verte. Rendez-vous à la boutique de la ferme pour savourer ces **bèèè-lles initiatives**.

Ouverture de la boutique tous les jours sauf mardi 17h30-19h30 - visite sur RDV et possibilité d'assister gratuitement à la traite des chèvres à 19h
www.mademoiselle-chevre.com



Le temps d'une halte Pour des rêves chargés d'histoire

CÔTE DES BAR

Maison d'hôtes et boutique Qualisterra à Bar-sur-Aube

Le « **Petit Louvre** », surnom de cette belle maison bourgeoise du XVIIIe siècle, vous ouvre ses portes pour une expérience qualitative et humaine entre maison d'hôtes et apprentissage œnotouristique. Décoration raffinée et confort parfait d'un côté, ateliers de toutes sortes et sorties vélo de l'autre : la « **qualité de la terre** », qualis terra en latin, résume la philosophie de ses propriétaires vignerons **en conversion vers l'agriculture biologique**. Associés avec **la maison de champagne Devaux**, ils font rimer chaque jour convivialité et partage dans cette grande et belle demeure.

Nuitée à partir de 210€ avec petit-déjeuner, 1 bouteille de champagne Devaux et un accès gratuit au vignoble - ateliers / dégustations possibles sur réservation - boutique ouverte mercredi 14h-18h, samedi 10h-12h et 14h-18h30
www.champagne-devaux.fr

Le temps d'une halte

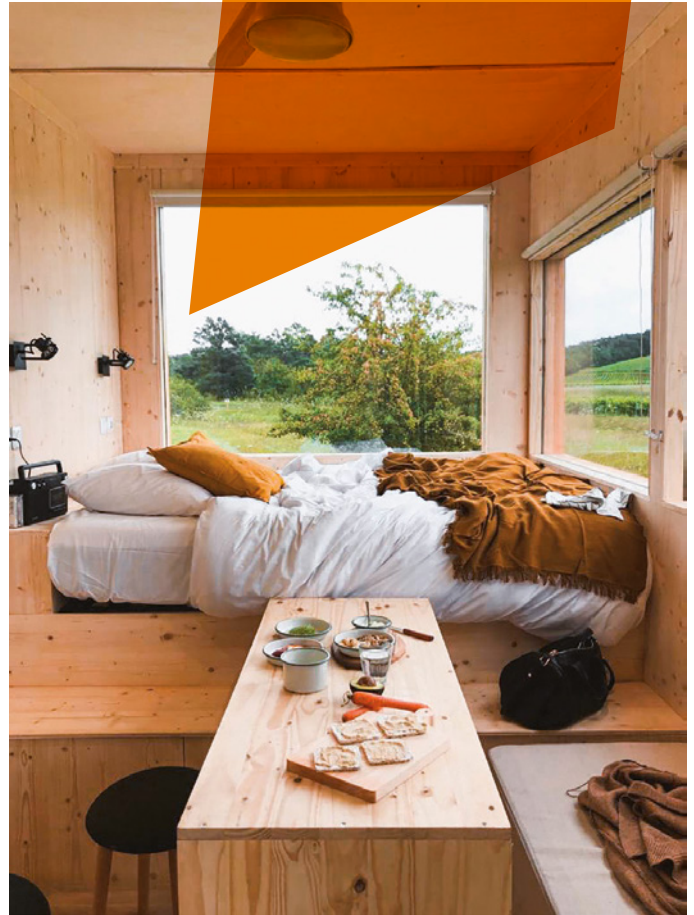
Une nuit seul au monde

CÔTE DES BAR

*Tiny-house Parcel sur le domaine
Alexandre Bonnet aux Riceys*

Les baies vitrées panoramiques de la mignonne cabane de bois posée dans le vignoble champenois y laissent entrer la nature environnante. L'essentiel vous y accompagne pour une nuit entre vallons et forêts, face aux vignes, au coeur du domaine Alexandre Bonnet. Profitez de **la solitude reposante** de votre séjour puis **partez à la découverte du terroir exceptionnel des Riceys**, seul village aux **3 AOC** : Champagne, Rosé des Riceys et Coteaux champenois.

*Tiny-house Parcel - nuitée à partir de 119 €,
petit-déjeuner et activités en option
www.parceltinthouse.com*



Les fabuleux festins

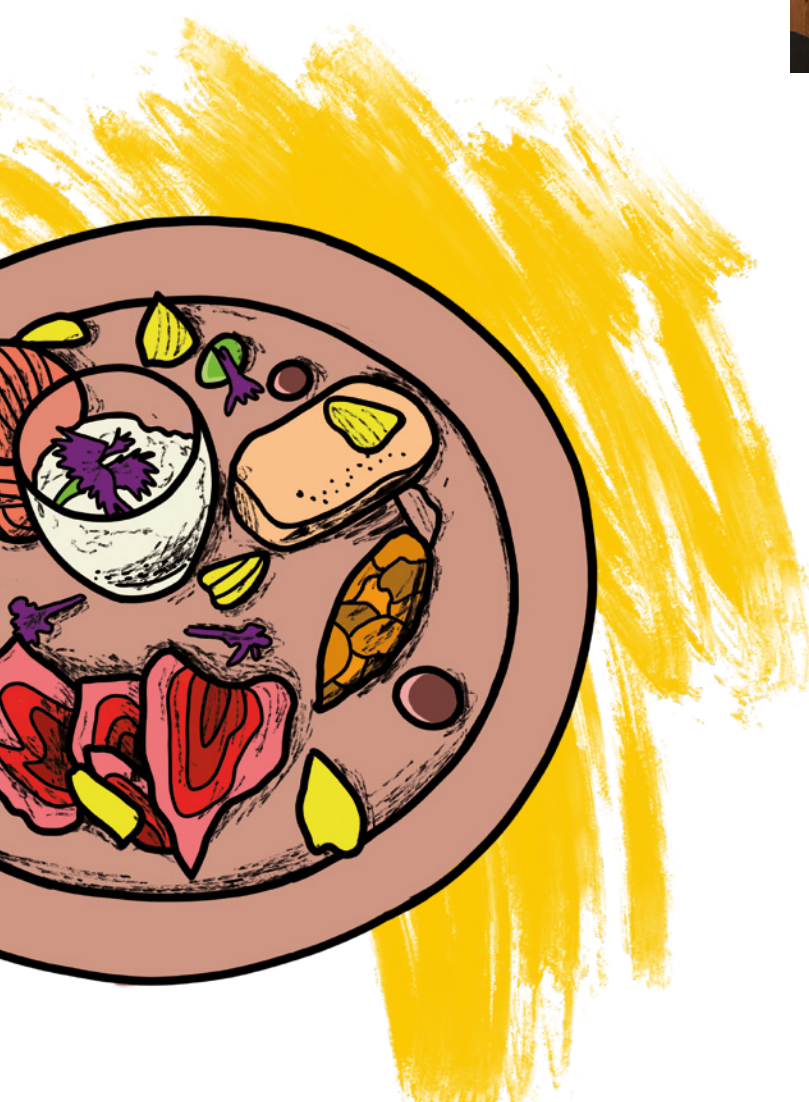
Ne chassez pas le naturel...

TROYES LA CHAMPAGNE

Restaurant Au Naturel à Pont-Sainte-Marie

Au Naturel, la terre côtoie la mer dans de belles assiettes joliment colorées, et les textures jouent avec les parfums en une farandole de goûts. L'ambition de l'établissement situé aux portes de Troyes est de ravir vos papilles avec des produits simples, cuisinés avec art et passion pour en faire ressortir toutes les saveurs : **au naturel en somme.**

*Ouvert le mardi et le dimanche de 11h30 à 14h30 et
du mercredi au samedi de 11h30 à 14h30 et de 19h à 22h30
www.facebook.com/Restaurant-Au-Naturel-Pont-sainte-Marie*





Les belles excursions

Noisette Express, en voiture !

GRANDS LACS DE CHAMPAGNE

Parc d'attraction Nigloland à Dolancourt

Nigloland, le parc familial et nature aux 43 attractions et spectacles, a **35 ans en 2022** ! Pour fêter cet anniversaire prenez place à bord de l'incroyable Noisette Express, dans un voyage de feuille en branches d'arbres au coeur d'une luxuriante (et véritable) forêt. Récompensée **aux European Star Award 2021** du prix de la 5ème meilleure attraction familiale d'Europe, ce grand huit maximise les sensations et reste accessible aux plus jeunes. Vibrez aussi dans les wagons et sur les hauteurs de l'aquatique **Krampus Expédition**, nouveauté 2021, et vivez de **merveilleuses aventures en famille** !

Horaires, dates d'ouverture et tarifs
à consulter sur le site internet
www.nigloland.fr



Les belles excursions

Bouteille en détresse !



CÔTE DES BAR

Escape game du domaine Morel aux Riceys

Une bouteille de champagne est retenue prisonnière au domaine : vite, à vous d'agir et de résoudre les énigmes pour la libérer ! **Indices, épreuves de dégustation, histoire et méthodes de la Maison Morel**, soyez attentif, et profitez en famille ou entre amis de cette aventure ludique et instructive pour tout apprendre du terroir des Riceys, en vous amusant.

Champagne Gaming au domaine Morel - 4 à 6 joueurs - durée 1h30 - tarif à partir de 35 € / personne www.champagnemorel.com



Les belles excursions

Champagne tout-terrain



CÔTE DES BAR / TROYES LA CHAMPAGNE
/ PAYS D'OTHE ET D'ARMANCE

Parcours VTT Raid Bulles

Se lancer à l'assaut du parcours Raid Bulles est l'occasion de partir comme un bouchon de champagne à la **découverte de la plaine de Troyes, du vignoble de la Côte des Bar et des forêts et vallons du Pays d'Othe et d'Armance** ! Plus de 300 kilomètres vous attendent toute l'année, alors prenez votre VTT et donnez-vous des ailes !

Raid Bulles - Parcours accessible toute l'année
renseignements auprès des Offices de tourisme
www.calameo.com/carte-Raid-Bulles



Les belles excursions

Bulles festives au programme !

Agenda des manifestations
champagne 2022

Le calendrier des manifestations autour
du champagne fait pétiller l'agenda
des amateurs de bulles aériennes :
rendez-vous à Troyes, et dans le vignoble
de la Côte des Bar, pour savourer et
célébrer le divin breuvage



28 & 29 mai 2022 QUAND LA CHAMPAGNE PARTY VOUS RAVIT

CÔTE DES BAR

Les secrets bien gardés des domaines viticoles
des villages autour de Bar-sur-Aube se dévoilent
au grand public lors de la deuxième édition de
ce week-end de rencontre et de découverte,
placé sous le signe de la culture et de l'art
de vivre autour du champagne.

www.champagne-party.fr

30 & 31 juillet 2022 LA ROUTE DU CHAMPAGNE EN FÊTE VOUS TRANSPORTE

CÔTE DES BAR

Après 2 ans d'absence, le week-end pétillant revient
dans l'Aube pour près de 30 000 visiteurs attendus
au contact des vigneronnes, des domaines et des
acteurs passionnés du monde du champagne.
Pendant 2 jours les caves et les bouteilles d'une
vallée tout entière se laissent apprécier au
fil de savoureuses dégustations et animations !

www.cap-c.fr/route-du-champagne-en-fete

Octobre 2022 LES ENTRETIENS CULTURELS DE CHAMPAGNE VOUS ENVOÛTENT

CÔTE DES BAR

Chaque année l'abbaye de Clairvaux est l'écrin
splendide de conversations avec des personnalités
venues y partager leur amour du champagne. Amélie
Nothomb a fait pétiller l'édition 2021 : qui seront les
invités des Entretiens 2022 ? À vous de le découvrir !

www.entretiensculturels.fr

21 octobre 2022 À VOS FLÛTES POUR LE CHAMPAGNE DAY !

TROYES LA CHAMPAGNE

Journée festive imaginée en Californie, le 3ème
vendredi d'octobre est l'occasion pour les amateurs
du monde entier de vivre une journée consacrée
à leur breuvage favori. Dégustation professionnelle
ou événement privé, chacun sa façon de vivre
et de savourer le champagne !

www.champagneday.fr

Les belles excursions

Les raisins de la découverte



CÔTE DES BAR

*Les Échappées by Marcel Vézien
à Celles-sur-Ource*

C'est parti pour une journée très « hotte » sur le domaine Marcel Vézien : choisissez votre Échappée et devenez vigneron, le temps d'une **activité typique dans le vignoble**. Taille de la vigne, plantation, palissage ou assemblage des vins : **sollicitez vos sens, affinez votre technique**, et suivez les instructions de vos guides, car la qualité de la récolte pourrait en dépendre... Et si vous vous sentez d'attaque, participez au challenge « **Meilleur vendangeur d'un jour** » !

*D'avril à octobre au domaine - renseignements
et inscriptions sur le site internet
www.champagne-vezien.com*



Les belles excursions

L'Aube fait tourner la roue



GRANDS LACS DE CHAMPAGNE /
PARC NATUREL RÉGIONAL DE LA FORÊT D'ORIENT

*Excursion en trottinette électrique
tout-terrain Slooly*

De la profonde forêt d'Orient aux rives du lac Amance, **les trottinettes tout-terrain Slooly** ne craignent aucun obstacle ! Fermement accroché au guidon, vous êtes en route pour une **ébouriffante balade commentée à travers les mille visages des paysages auboïs** : à vous les explorations de prairies en vergers et les haltes pique-nique sur la digue. Pas besoin de pousser : la trott'électrique au look baroudeur vous propulse sans effort, et en silence, sur près de 50 kilomètres !

*Sortie accompagnée en trottinette électrique et équipements de sécurité fournis, au départ de Port Dienville ou de Mesnil-Saint-Père - difficulté et durée selon parcours
tarif à partir de 35 € / personne
www.slooly.fr*



Le temps d'une halte

Là où commence votre rêve

GRANDS LACS DE CHAMPAGNE /
PARC NATUREL RÉGIONAL DE LA FORÊT D'ORIENT

Maison d'hôtes et hébergement insolite au château de Brantigny à Piney

Succombez au charme classique et imposant des belles façades du **château de Brantigny** : ancienne possession d'une famille noble, **trois belles chambres** vous y accueillent dans une ambiance XVIII^e soigneusement préservée. Et si des envies d'aventure vous saisissent, choisissez de dormir en parfaite communion avec la nature au sein de la bucolique Cabanille posée au milieu de l'étang...

Nuitée en chambre pour 2 personnes avec petit-déjeuner
à partir de 105 € - Nuitée dans la Cabanille pour 2 personnes
avec petit-déjeuner à partir de 125 €
www.chateaubrantigny.com

Les belles excursions

Shopping dans le bon sens avec OriginAube

TROYES LA CHAMPAGNE

Parcours OriginAube du centre de marques McArthurGlen à Troyes

Pour découvrir les talents et savoir-faire qui font la renommée du textile aubois, suivez le parcours de visite **Origin'Aube** proposé par le centre de marques McArthurGlen à Troyes, **capitale européenne des magasins d'usine**. Des enseignes historiques du territoire vous y content des histoires de passion, de travail et de **maintien d'un tissu économique fort**. Petit Bateau, Le Coq Sportif, Olympia ou encore le crocodile Lacoste soufflant ses 90 bougies en 2022 vous y attendent, tandis qu'en période estivale un **concept store** y est depuis 2 ans intégralement dédié aux jeunes créateurs de l'Aube.

Parcours de visite OriginAube au centre de marques
McArthurGlen - du lundi au dimanche 10h-19h -
samedi 10h-20h
www.mcarthurglen.com





Les fabuleux festins

À Vaux : l'oeuf et la poule à la casserole !

CÔTE DES BAR

Restaurant La Poule de Vaux
au Château de Vaux à Fouchères

Édifié pour la famille d'Aubeterre par Germain Boffrand, alors architecte du roi Louis XV, le **château de Vaux** voit s'effectuer en avril 2022 la restauration de son vestibule, ainsi que la tenue d'une exposition portant sur les travaux. Dans le pavillon du gardien, venez goûter **poulets rôtis au Chaource et poulardes de qualité et de provenance locale accompagnées de sauces variées**. Ici on a bien compris comment **casser des oeufs pour réaliser omelettes et oeufs en meurette**, et on vous emmène à la découverte gustative de la volaille sous toutes ses formes : venez donc vous-y faire cuire un oeuf.

Ouverture du Château d'avril à novembre 2022

tarif adulte 8 € / enfant 6 € / réduit 7 €

nouveau scénario de visite en 2022.

Restaurant saisonnier ouvert de juin à septembre

lundi au dimanche 12h-14h30

vendredi & samedi soir 19h-22h

www.chateau-vaux.com



Les belles excursions



Les rêveries de La Motte-Tilly

NOGENTAIS VALLÉE DE LA SEINE

Programme 2022 du Château
de la Motte-Tilly

Le **Château de la Motte-Tilly**, son splendide Tilletum de collection, et son Jardin Remarquable de **60 hectares** vous font vivre en 2022 **les songes d'une belle nuit d'été**. Dîners, conférences, ou encore animations au crépuscule sous les envoûtantes lumières du château vous font vibrer au diapason d'une programmation culturelle et événementielle qui fait la part belle à la nature, aux sens et aux émotions. À ne pas manquer : les journées des **Gourmandises de la Motte-Tilly** qui mettent à l'honneur les produits du territoire au cours de joyeux pique-niques, ou encore **l'exposition temporaire «Une enfance au Château»**.

Château ouvert toute l'année sauf le lundi du 15 avril au 14 octobre, sauf le lundi et mardi du 15 octobre au 14 avril.

Parc ouvert en continu de 10h à 18h.

Tarif : 8 euros adulte, gratuit - 25 ans.

Les Gourmandises de la Motte-Tilly les 27 et 28 août 2022 -
Exposition temporaire «Une enfance au château»
du 1er décembre 2021 au 30 avril 2022





Les belles excursions

Les belles heures du château de Taisne



CÔTE DES BAR

Agenda des animations 2022 aux Riceys

Dans son écrin de verdure de plus de 25 hectares, enserré par les bras de la Laignes qui lui donnent son allure romantique, le **château de Taisne** connut les vicissitudes de la Guerre de Cent Ans avant de devenir domaine viticole et centre d'animation culturelle. Il vous accueille aujourd'hui pour des **visites personnalisées et des événements festifs** qui donnent des couleurs à la vie de château !

www.chateaudetaisne.com

Du 6 au 9 mai 2022 **Au Festival de théâtre ce soir...**

Depuis 2017 le château de Taisne joue la comédie avec son festival «Les divergents» ! Au programme cette année Le Malade imaginaire de Molière, Alice et Wendy au pays imaginaire, Roméo et Juliette ainsi qu'Édith, pièce de Manouïa Jeanne.

Du 14 au 17 juillet 2022 **Dégustations musicales** **en harmonies**

Déguster du champagne accompagné de mignardises au son d'une musique classique interprétée par des artistes de renommée internationale et cela au sein d'un site patrimonial classé monument historique, c'est tout le programme de cet événement oeno-artistique mémorable et raffiné.

Août 2022 **Un jeudi soir au château**

Tous les jeudis du mois d'août, «Les jardins en fête» vous accueillent au château, en musique : commencez la soirée par la visite commentée de 19h30, puis détendez-vous avec un verre de champagne ou de vin des Riceys en vous déhanchant en rythme !
Sur inscription et réservation.

Les belles excursions

L'Aube au temps des croisades



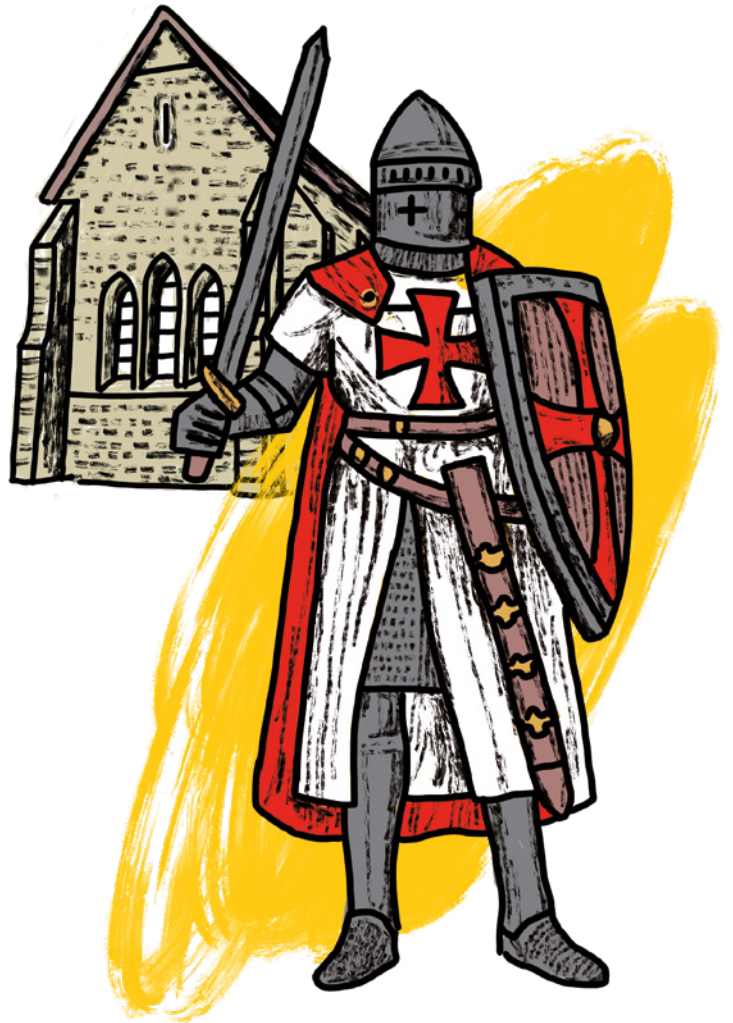
CÔTE DES BAR

Commanderie templière d'Avalleur à Bar-sur-Seine

Fondée aux alentours de 1167, la **commanderie templière d'Avalleur** figure parmi les rares **ensembles templiers de France** encore intacts. Chaque année les vénérables bâtiments accueillent animations, chasses au trésor, ateliers ludiques et artistiques, qui **font résonner 9 siècles d'histoire** avec les attentes d'un public contemporain toujours plus nombreux. En 2022, le logis sera meublé **comme à l'époque des Templiers** pour une immersion totale, et une exposition des **céramiques retrouvées lors des fouilles** sera organisée. Quant à la **fête médiévale**, ses danses et spectacles de rue auront pour thème « Le Beau XVI^e » et se tiendra à la Commanderie un **véritable marché médiéval aux accents gourmands et artisanaux...**

À vos agendas pour suivre cette belle programmation depuis le site internet !

Ouverture de mai à octobre
visite libre ou guidée du mardi au dimanche - 10h-13h/14h-18h
avaleur.aube.fr



Les belles excursions

Pharmacie médiévale remise à neuf

TROYES LA CHAMPAGNE

Apothicaire de Troyes

Dans son écriin du XVIII^e siècle, l'**Apothicaire de l'Hôtel-Dieu-le-Comte** composée de sa Grande Salle où étaient conservés produits et plantes destinés à l'élaboration des remèdes et du laboratoire attenant, accueille de nouveau les visiteurs après de longs mois de travaux. **Boiseries en chêne et faïences médicinales anciennes** sont parmi ses splendides collections aujourd'hui restaurées, ainsi que le véritable trésor historique constitué des **320 boîtes médicinales en bois peint...**

Ouverture printemps 2022 - informations et tarifs à venir
www.musees-troyes.com

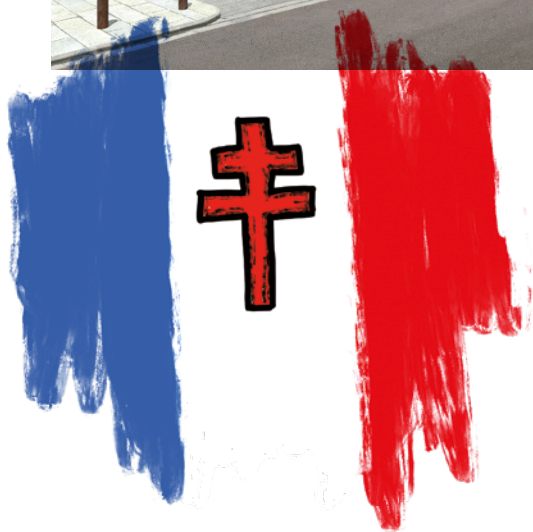
Le temps d'une halte
Duo de chefs engagés

TROYES LA CHAMPAGNE

Chez Claire & Hugo à Sainte-Savine

Chaque ingrédient à sa place donne le meilleur de lui-même : ici la cuisine se veut simple, fraîche, et bonne. Dans la salle aux tons naturels, **produits locaux et régionaux, parfois venus du potager de Claire et Hugo**, régaler les amateurs de goût et de qualité, qui viennent aussi y chercher un **pain au levain confectionné sur place**. Primée par le **Guide Michelin et Le Fooding**, c'est une adresse où créativité et authenticité ne sont pas de vains mots.

Boulangerie ouverte du jeudi au dimanche 7h-14h et restaurant ouvert du jeudi au dimanche midi uniquement et samedi soir
www.clairehugo.fr



Les belles excursions



Lieu de mémoire au lustre retrouvé

CÔTE DES BAR

Musée de la Résistance de l'Aube à Mussy-sur-Seine

Classé musée de France, le **musée de la Résistance de l'Aube** retrace l'histoire de la tragédie du maquis Mussy-Grancey et des combats d'août 1944.

Rénové, agrandi, étoffé d'un atelier pédagogique et de nouveaux espaces d'exposition permanente, ses collections se découvrent au fil de dispositifs numériques permettant l'accès à de nombreuses archives. **Pleinement inscrit dans le parcours de mémoire champenois**, ce musée unique crée et entretient le lien entre générations passées et futures.

Ouverture juin 2022
www.museeresistanceaube.wordpress.com



Les belles excursions

Quand la biodiversité fait tourner la meule

PARC NATUREL RÉGIONAL DE LA FORÊT D'ORIENT

Moulin à vent traditionnel de Dosches

Ne vous fiez pas aux apparences, on ne brasse pas ici du vent, on **immerge les visiteurs dans le quotidien d'un meunier du XVIII^e siècle**. Le moulin sur pivot de Dosches intégralement reconstitué est entouré d'un jardin potager cultivé en permaculture, d'un **labyrinthe végétal au parcours revu pour 2022**, d'un fournil et d'une ancienne « grange aux dîmes ». Venez donc faire un tour dans la boutique pour goûter et acheter la farine... moulue sur place, hé oui !

Ouvert d'avril à octobre - l'après-midi du mercredi, samedi et dimanche les mois d'avril, mai, juin, septembre, octobre et tous les jours de 10h à 19h les mois de juillet et août.

*Tarif : 6€ adulte, 4€ enfant, 5€ PMR et étudiant et 9€ adulte et 7€ enfant pour les visites guidées.
www.aube-champagne.com*

Le temps d'une halte

Charme et confort en annexes

PARC NATUREL RÉGIONAL DE LA FORÊT D'ORIENT

Gîtes La Maison T&M à Dosches

Coeur de verdure fleuri aux arbres centenaires, le parc où se situe la **Maison T&M** est un havre de paix en plein décor magique des lacs d'Orient. Deux gîtes amoureusement décorés vous accueillent déjà au sein des dépendances de la maison, et deux autres seront bientôt à votre disposition en 2022 ! Choisissez pour votre escapade de charme **les Écuries, le Bûcher, la Laverie, ou bien le Pigeonnier** : vous y profiterez de services haut de gamme, dans une ambiance calme et champêtre.

*Nuitée à partir de 90 €
www.lamaisontm.e-monsite.com*





Les belles excursions

Renoir sur le ton de la confiance

CÔTE DES BAR

Visite guidée nocturne
de la Maison Renoir à Essoyes

À Essoyes, paisible village viticole baigné des eaux de l'Ource, l'élégance discrète du château Hériot se fait le décor de rencontres nocturnes propices aux confidences... La lecture des écrits des différents membres de la famille Renoir, **ode intimiste à une véritable saga artistique et familiale**, se poursuit par une **dégustation de champagne**, puis par une **déambulation chuchotante en direction de la Maison Renoir**. La visite inédite et confidentielle de l'atelier de Pierre-Auguste Renoir clôture cette soirée décidément très exclusive.

Visite guidée *Les Confidences des Renoir* - durée 3h avec apéritif dinatoire puis visite - tarif adulte 20 € / enfant 15 € - informations et réservation à l'Office de tourisme www.tourisme-cotedesbar.com

Les belles excursions

Le bon esprit... de clocher

Visites commentées des églises de l'Aube
par des guides bénévoles

Partez à la chasse au trésor de clocher en clocher ! Passionnés d'histoire locale, de patrimoine, d'art et de vitrail, **les guides bénévoles qui vous accueillent au sein des églises du territoire auboisi** ont pour point commun une irrésistible envie de partager leurs connaissances et leur enthousiasme. Ces **visites chaleureuses permettent de découvrir des pépites locales**, au sein de sites parfois fermés à la visite, en toute simplicité et convivialité !

Projet « Un jour, une église »
de juillet à septembre - entrée libre
www.aube-champagne.com



Contact Presse

La découverte commence ici :
www.aube-champagne.com

Nous pouvons vous recevoir
en accueil presse, selon vos
thématiques et disponibilités.

**N'HÉSITEZ PAS
À NOUS SOLLICITER !**

.....

Agence aiRPur

Clarisse Mathieu
cmathieu@agence-airpur.fr
T. 03 81 57 13 29
www.agence-airpur.fr

.....

Aube en Champagne Tourisme

Sandy Cadoux
sandy.cadoux@aube.fr
T. 03 25 42 50 92
www.aube-champagne.com

.....

Graphisme : www.midia14h.com

©Photos : ADT Aube - C.ferrand - Cité du Vitrail -
S.Bordier - Studio OG - O. Douard - Nigloland -
L.Chouinard - L.Philippot - O.Frajment - Castelissim -
G. Dider - S. Bordier - La Bougeotte Française.

